



Est. 1982



# ОАО «Смоленское СКТБ СПУ»

РАЗРАБОТКА И ПРОИЗВОДСТВО ПРОМЫШЛЕННОГО, ИСПЫТАТЕЛЬНОГО, ЛАБОРАТОРНОГО И МЕДИЦИНСКОГО ОБОРУДОВАНИЯ

Лицензия №ФС-99-04-003262 от 14.12.2015



Лабораторное пространство будущего

ООО «ЛАБСПЕЙС»

+7 (727) 338 36 80

labspace.kz

labspace@labspace.kz

Действует с 18 сентября 2023г. (в рублях в т.ч. НДС 20%)

## 1 Максимальный эффект

- Собственная конструкторская служба
- Средний срок эксплуатации - не менее 11 лет
- Наше оборудование используется на МКС

## 2 Минимум рисков

- Сервисная служба по всей России
- Высокая узнаваемость
- 32 741 довольных клиентов

## 3 Правильный выбор

- Серийное производство
- Поддержка склада продукции
- Более 40 лет на рынке

### ИСПЫТАТЕЛЬНОЕ ОБОРУДОВАНИЕ (Камеры тепла-холода, тепла-холода-влаги)

Возможность установки дополнительных опций, выбор комплектации, материала корпуса изделия и системы управления камеры.



Код	Наименование изделия	t от/до °C	Объем дм³	Цена руб
7003	КТХ-74-40/165	-40/+165	74	744 900
7001	КТХ-74-65/165	-65/+165	74	883 300
7011	КТХ-74-65/165 нерж	-65/+165	74	946 950
7101	КТХ-74-65/165 СД	-65/+165	74	979 850
7111	КТХ-74-65/165 СД нерж	-65/+165	74	1 127 260
7004	КТХ-74-75/180 нерж	-75/+180	74	1 074 370
7104	КТХ-74-75/180 СД нерж	-75/+180	74	1 210 990
7115	КТХ-74-85/180 СД нерж	-85/+180	74	1 367 300
7012	КТХ-200-75/180 нерж	-75/+180	200	1 471 390
7112	КТХ-200-75/180 СД нерж	-75/+180	200	1 525 875
7006	КТХ-270-75/180 СД нерж	-75/+180	270	1 858 665
7108	КТХ-600-75/150 СД	-75/+150	600	3 339 305
7110	КТХ-1000-75/180 СД	-75/+180	1000	4 326 000
7212	КТХВ-74-70/100 СД нерж	-70/+100	74	1 518 000

### КЛИМАТОСТАТЫ (ТЕРМОЛЮМИНОСТАТЫ)

Равномерное распределение температуры в рабочей камере за счёт принудительной циркуляции воздуха. Визуальный контроль процесса за счёт внутренних стеклянных дверей. Возможность вывода на ЭВМ текущих значений t и состояния «ДЕНЬ», «НОЧЬ».



Код	Наименование изделия	t от/до °C	Объем дм³	Цена руб
8003	КС-200 СПУ	+5/+60	200	457 160
8013	КС-200 СПУ нерж	+5/+60	200	571 560

### ПЕЧИ ЭЛЕКТРОКАМЕРНЫЕ ЭКПС 10 (рабочий объем 10 литров)

Цельная вакуумформованная камера из армированной термоволокном огнеупорной глины, нагревательные элементы и з проволоки Kanthal или Еврофехрали.



Код	Управление	t от/до °C	Исполнение	Цена руб
4004	Одноступенчатый микропроцессорный терморегулятор	+200/+1100	Без вытяжки	126 180*
14004		+200/+1100		144 150
4005		+200/+1100	Эжекторная вытяжка	138 030*
14005		+200/+1100		157 845
4001		+50/+1100	Без вытяжки	158 790*
14001	+50/+1100		183 015	
4003	Многоступенчатый микропроцессорный терморегулятор	+50/+1100	Эжекторная вытяжка	164 260*
14003		+50/+1100		189 125
4013		+50/+1100	Эжекторная вытяжка Корпус нерж. сталь	209 635*
14013		+50/+1100		239 580
4006		+200/+1300	Без вытяжки	256 740
4007	+200/+1250	Эжекторная вытяжка	267 520	
4008	Многофункциональный блок МКУ Выход на ЭВМ	+50/+1100	Без вытяжки	163 895*
14008		+50/+1100		188 035
4009		+50/+1100	Эжекторная вытяжка	168 975*
14009		+50/+1100		194 390
4106		+200/+1300	Без вытяжки	267 520
4107	+200/+1250	Эжекторная вытяжка	282 810	
4009Т	ЭКПС 10Т Керам. мuffle, открытые нагреватели, блок МКУ, выход на ПК	+50/+1100	Эжекторная вытяжка	222 200*
14009Т		+50/+1100	Эжекторная вытяжка	246 840
4009.1Т	ЭКПС 10.1Т Керам. мuffle, закрытые нагреватели, блок МКУ, выход на ПК	+50/+1100	Эжекторная вытяжка	222 200*
14009.1Т		+50/+1100	Эжекторная вытяжка	246 840

### ПЕЧИ ЭЛЕКТРОКАМЕРНЫЕ ЭКПС 5 (рабочий объем 5 литров)

Цельная вакуумформованная камера из армированной термоволокном огнеупорной глины с укрепляющим покрытием, закрытые проволочные нагревательные элементы из Еврофехрали.



Код	Управление	t от/до °C	Исполнение	Цена руб
4104	Одноступенчатый микропроцессорный терморегулятор	+50/+1100	Без вытяжки	108 780
4103	Многоступенчатый микропроцессорный терморегулятор	+50/+1100	Без вытяжки Выход на ЭВМ	118 025
4102	Многофункциональный блок МКУ	+50/+1100	Без вытяжки	122 395
4100		+50/+1100	Без вытяжки Выход на ЭВМ	124 605

\* Оборудование не облагается НДС (имеет регистрационное удостоверение)

## ПЕЧИ ЭЛЕКТРОКАМЕРНЫЕ ЭКПС 50

(рабочий объем 50 литров)

Цельная вакуумформованная камера из армированной термоволокном огнеупорной глины, нагревательные элементы и з проволоки Kanthal или Еврофехрели.



Код	Управление	t от/до °C	Исполнение	Цена руб
5004	Одноступенчатый микропроцессорный терморегулятор	+50/+1100	Без вытяжки	223 265
5003		+50/+1100	Эжекторная вытяжка	231 600
5002		+50/+1100	Без вытяжки Выход на ЭВМ	270 845
5001	Многоступенчатый микропроцессорный терморегулятор	+50/+1100	Эжекторная вытяжка Выход на ЭВМ	281 225
5006		+200/+1300	Без вытяжки	556 370
5007		+200/+1250	Эжекторная вытяжка	575 345
5102	Многофункциональный блок МКУ	+50/+1100	Без вытяжки	326 025
5101	Выход на ЭВМ	+50/+1100	Эжекторная вытяжка	336 050

## ПЕЧИ ЭЛЕКТРОКАМЕРНЫЕ ЭКПС 300

(рабочий объем 300 литров)

Камера составлена вакуумформованными плитами из армированной термоволокном огнеупорной глины, ползоткрытые проволочные нагревательные элементы из Еврофехрели.



Код	Управление	t от/до °C	Исполнение	Цена руб
6004	Многоступенчатый микропроцессорный терморегулятор Выход на ЭВМ	+200/+1100	Эжекторная вытяжка	884 555

## ПЕЧИ ЭЛЕКТРОКАМЕРНЫЕ С ВЫКАТНЫМ ПОДОМ ЭКПС 500

Камера составлена вакуумформованными плитами из армированной термоволокном огнеупорной глины, ползоткрытые проволочные нагревательные элементы из Еврофехрели.



Код	Управление	t от/до °C	Исполнение	Цена руб
6005	Многоступенчатый микропроцессорный терморегулятор Выход на ЭВМ	+200/+1100	Эжекторная вытяжка	1 283 690

## ХЛЕБОПЕКАРНОЕ ЛАБОРАТОРНОЕ ОБОРУДОВАНИЕ

Для определения хлебопекарных свойств муки, контрольных анализов качества выпекаемых изделий, пробной выпечки хлебобулочных изделий для отработки технологических процессов.



Код	Наименование изделия	t от/до °C	Объем дм³	Цена руб
8001	Шкаф хлебопекарный лабораторный ШХЛ-065 СПУ	+50/+300	65	203 035
8002	Шкаф расстойный лабораторный ШРЛ-065 СПУ	от t окр.среды +5/+45	65	132 610

## ШКАФ СУХОГО ХРАНЕНИЯ

Шкафы сухого хранения ШСХ обеспечивают сохранность компонентов и материалов в соответствии с требованиями международных и российских стандартов. Поддерживают низкие значения относительной влажности – до ±3%RH в рабочем диапазоне.



Код	Наименование изделия	Диапазон влажности, % RH	Объем дм³	Цена руб
2304	ШСХ-450 СПУ	1...50	450	430 480

## ТАНК ТЕРМОУСАДОЧНЫЙ

Термоусадочный танк используется для упаковки различных продуктов (свежее мясо, мясные деликатесы, сыры и пр.) в вакуумную упаковку со скин-эффектом, термоусадочный пакет плотно облегает упаковываемый продукт, принимая его форму.



Код	Наименование изделия	Нагрузка на полку, кг	Объем дм³	Цена руб
	ТТ 150 СПУ	30	150	291 500

## ШКАФЫ СУШИЛЬНЫЕ (ВЫСОКОТОЧНЫЕ)

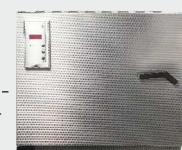
Равномерное распределение температуры в рабочей камере. Установка и регулирование температуры и времени. Принудительная циркуляция воздуха в рабочем объеме. Возможность регулирования скорости нагрева: 2°C/мин, 5°C/мин, 7°C/мин



Код	Наименование изделия	t от/до °C	Объем дм³	Цена руб
2201	ШС-10-02 СПУ	+50/+200	10	53 755
2202	ШС-20-02 СПУ	+50/+200	20	57 055
2204	ШС-40-02 СПУ	+50/+200	40	61 895
2208	ШС-80-02 СПУ	+50/+200	80	72 540
2206	ШС-160-02 СПУ	+50/+200	160	269 275
2003	ШС-200 СПУ	+50/+200	200	251 040

## ШКАФЫ СУШИЛЬНЫЕ (ВЫСОКОТЕМПЕРАТУРНЫЕ)

Равномерное распределение температуры за счёт принудительной циркуляции воздуха в рабочем объеме. Установка и регулирование температуры. Автоматический контроль температуры в рабочей камере. Цифровая индикация текущей и заданной t.



Код	Наименование изделия	t от/до °C	Объем дм³	Цена руб
2004	ШС-80-01 МК СПУ	+50/+350	80	120 700
2014	ШС-80-01 МК СПУ нерж	+50/+350	80	163 005

## ШКАФЫ СУШИЛЬНЫЕ

Равномерное распределение температуры в рабочей камере. Установка и регулирование температуры. Автоматический контроль температуры в рабочей камере. Цифровая индикация текущей и заданной температуры.



Код	Наименование изделия	t от/до °C	Объем дм³	Цена руб
2001	ШС-80-01 СПУ	+50/+200	80	40 335*
12001	ШС-2/80	+50/+200	80	44 075
2011	ШС-80-01 СПУ нерж	+50/+200	80	73 950*
12011	ШС-2/80 нерж	+50/+200	80	79 925

\* Оборудование не облагается НДС (имеет регистрационное удостоверение)

## СТЕРИЛИЗАТОРЫ СУХОВОЗДУШНЫЕ



Установка и регулирование температурного режима. Автоматический отсчёт и индикация заданных временных интервалов. Автоматический контроль температуры в рабочей камере. Автоматический запуск рабочей программы в заданное время.

Код	Наименование изделия	t от/до °С	Объём дм <sup>3</sup>	Цена руб
3010	ГП-10 СПУ "БЮДЖЕТНЫЙ"	+50/+200	10	39 105*
3000	ГП-10 СПУ "СТАНДАРТ"	+50/+200	10	45 320*
3012	ГП-20 СПУ "БЮДЖЕТНЫЙ"	+50/+200	20	40 335*
3001	ГП-20 СПУ "СТАНДАРТ"	+50/+200	20	47 025*
3011	ГП-20 СПУ "СТАНДАРТ +"	+50/+200	20	82 610*
3014	ГП-40 СПУ "БЮДЖЕТНЫЙ"	+50/+200	40	41 920*
3003	ГП-40 СПУ "СТАНДАРТ"	+50/+200	40	49 290*
3013	ГП-40 СПУ "СТАНДАРТ +"	+50/+200	40	93 140*
3016	ГП-80 СПУ "БЮДЖЕТНЫЙ"	+50/+200	80	46 455*
3005	ГП-80 СПУ "СТАНДАРТ"	+50/+200	80	54 395*
3015	ГП-80 СПУ "СТАНДАРТ +"	+50/+200	80	113 245*

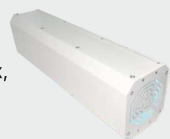
## КАМЕРЫ БАКТЕРИЦИДНЫЕ УЛЬТРАФИОЛЕТОВЫЕ



Для хранения предварительно простерилизованных медицинских инструментов с целью снижения риска их вторичной контаминации микроорганизмами.

Код	Наименование изделия	Камера	Корпус	Цена руб
9001	КБУ-1 СПУ	Окрашен.	Окрашенный	33 075*
9002	КБУ-1 СПУ	Нерж. сталь, две полки, два источника УФ излучения	Текстур. нерж.сталь	43 365*
9003	КБУ-1 СПУ	Нерж. сталь, две полки, два источника УФ излучения	Шлифов. нерж.сталь	40 215*

## БАКТЕРИЦИДНЫЙ РЕЦИРКУЛЯТОР



Рециркулятор бактерицидный БРИЗ предназначен для обеззараживания воздушной среды в отделениях, палатах и кабинетах лечебно-профилактических, дошкольных и школьных учреждений, производственных и других организациях.

Код	Наименование изделия	Производительность, м <sup>3</sup> /час	Мощность ламп, Вт	Цена руб
1102	БРИЗ 2-100 СПУ	100	30	11 500

### Дополнительные услуги

- Первичная аттестация в качестве испытательного оборудования для общепромышленного применения и для нужд сферы обороны и безопасности с выдачей аттестата и протокола первичной аттестации.
- Пуско-наладочные работы и обучение персонала.

Стоимость и сроки выполнения дополнительных услуг зависят от места их оказания.

### Примечание

На все оборудование предоставляется гарантия 12 месяцев со дня ввода в эксплуатацию, но не более 14 месяцев с момента отгрузки. Стоимость доставки не входит в цену товара. Сроки изготовления и поставки сообщаются по запросу.

## ТЕРМОСТАТЫ СУХОВОЗДУШНЫЕ (ИНКУБАТОРЫ)



Равномерное распределение температуры в рабочей камере за счет принудительной циркуляции воздуха. Цифровая индикация текущей и установленной температуры. Визуальный контроль процесса за счёт стеклянной двери. Сохранение введённой информации при отключении электропитания.

Код	Наименование изделия	Диапазон, °С от t окр. среды	Объём дм <sup>3</sup>	Цена руб
1003	ТС-1/20 СПУ	+5/+60	20	33 990*
11003	ТС-2/20	+5/+60	20	37 730
1001	ТС-1/80 СПУ	+5/+60	80	43 685*
11001	ТС-2/80	+5/+60	80	48 150
1004	ТС-200 СПУ	+5/+60	200	161 480
1014	ТС-200 СПУ нерж	+5/+60	200	232 685

## ТЕРМОСТАТЫ СУХОВОЗДУШНЫЕ ОХЛАЖДАЮЩИЕ (ИНКУБАТОРЫ)



Температуру в камере от 5°С независимо от температуры окружающей среды. Равномерное распределение температуры в рабочей камере за счёт принудительной циркуляции воздуха. Визуальный контроль процесса за счёт стеклянной двери.

Код	Наименование изделия	Диапазон, °С	Объём дм <sup>3</sup>	Цена руб
1005	ТСО-1/80 СПУ	+5/+60	80	99 565*
11005	ТСО-77	+5/+60	80	116 525
1015	ТСО-1/80 СПУ нерж	+5/+60	80	157 290*
11015	ТСО-77 нерж	+5/+60	80	183 130
1006	ТСО-200 СПУ	+5/+60	200	272 250
1016	ТСО-200 СПУ нерж	+5/+60	200	352 715

## ИНКУБАТОР ОХЛАЖДАЮЩИЙ



Температуру в камере от 5°С независимо от температуры окружающей среды. Визуальный контроль процесса за счёт стеклянной двери.

Код	Наименование изделия	Диапазон, °С	Объём дм <sup>3</sup>	Цена руб
11007	КВ-53 СПУ (без конвекции)	+5/+60	53	114 180
11008	КВ-53 СПУ (прин. конвекция)	+5/+60	53	121 000

\* Оборудование не облагается НДС (имеет регистрационное удостоверение)



Est. 1982

# ОАО «Смоленское СКТБ СПУ»

РАЗРАБОТКА И ПРОИЗВОДСТВО ПРОМЫШЛЕННОГО, ИСПЫТАТЕЛЬНОГО, ЛАБОРАТОРНОГО И МЕДИЦИНСКОГО ОБОРУДОВАНИЯ

ООО «ЛАБСПЕЙС»

Лицензия №ФС-99-04-003262 от 14.12.2015



Лабораторное пространство будущего

☎ +7 (727) 338 36 80

🌐 labspace.kz

✉ labspace@labspace.kz

Код	Дополнительные опции для термостатов, термостатов с охлаждением, климатостатов сушильных шкафов и стерилизаторов «СТАНДАРТ», «СТАНДАРТ+».	Цена руб
01	Магнитная блокировка двери (автоматический электромагнитный замок для защиты от открывания двери)	9 870
02	Выход на ПК RS 232 (для ТС-200, ТСО-200, КС-200, ШС-160-02, ШС-200 изначально встроенная опция)	4 950
03	Регулируемое термореле (автономное отключение нагревателей при повышении заданной температуры) за исключением серии ГП	5 500

Код	Дополнительные принадлежности термостаты	Цена руб
1003.1	Подставка под ТС-1/20 СПУ	8 980
1001.1	Подставка под ТС-1/80 СПУ	8 980
1004.1	Подставка под ТС-200 СПУ (окрашенная) на колесных опорах	25 835
1003.2	Дополнительная полка для ТС-1/20 СПУ (окрашен.)	1 121
1011.2	Дополнительная полка для ТС-1/80 СПУ (окрашен.)	1 366
1004.2	Дополнительная полка для ТС-200 СПУ (окрашен.)	2 473
1014.2	Дополнительная полка для ТС-200 СПУ (нерж.)	3 738
1014.3	Усиленная полка для ТС-200 СПУ	Под заказ

Код	Дополнительные принадлежности термостаты с охлаждением	Цена руб
1006.1	Подставка под ТСО-200 СПУ на колесных опорах	25 835
1015.2	Дополнительная полка для ТСО-1/80 СПУ (нерж.)	1 466
1005.2	Дополнительная полка для ТСО-1/80 СПУ (окрашен.)	1 366
1006.2	Дополнительная полка для ТСО-200 СПУ (окрашен.)	2 473
1016.2	Дополнительная полка для ТСО-200 СПУ (нерж.)	3 738
1016.3	Усиленная полка для ТСО-200 СПУ	Под заказ

Код	Дополнительные принадлежности климатостаты	Цена руб
8013.2	Дополнительная полка для КС-200 СПУ (нерж.)	3 738
8013.3	Усиленная полка для КС-200 СПУ	Под заказ

Код	Дополнительные принадлежности мuffleные электрокамерные печи	Цена руб
4000.1	Подставка под ЭКПС 10	8 980
4013.1	Подставка под ЭКПС 10 из текстурированной нержавеющей стали	11 990
6001.1	Стелаж из нержавеющей стали для печи ЭКПС 300 с полками в ко-ве 5 шт. (t эксплуатации 700°C)	75 000
6002.1	Стелаж из нержавеющей стали для печи ЭКПС 500 с полками в ко-ве 5 шт. (t эксплуатации 700°C)	141 200

Код	Дополнительные принадлежности сушильные шкафы (до +350°C)	Цена руб
2004.1	Подставка под ШС-80-01 МК СПУ	8 980
2014.1	Подставка под ШС-80-01 МК СПУ (нерж.)	19 605
2014.2	Дополнительная полка для ШС-80-01 МК СПУ	2 300

Код	Дополнительные принадлежности сушильные шкафы	Цена руб
2001.1	Подставка под ШС-80-01 СПУ	8 980
2011.1	Подставка под ШС-80-01 СПУ (нерж.)	19 605
2001.2	Дополнительная полка для ШС-80-01 СПУ	1 840
2202.1	Подставка под ШС-20-02 СПУ	8 980
2204.1	Подставка под ШС-40-02 СПУ	8 980
2208.1	Подставка под ШС-80-02 СПУ	8 980
2006.1	Подставка под ШС-160-02 СПУ (окрашенная) на колесных опорах	25 835
2003.1	Подставка под ШС-200 СПУ (окрашенная) на колесных опорах	25 835
2201.2	Дополнительная полка для ШС-10-02 СПУ	891
2202.2	Дополнительная полка для ШС-20-02 СПУ	1 035
2204.2	Дополнительная полка для ШС-40-02 СПУ	1 366
2208.2	Дополнительная полка для ШС-80-02 СПУ	1 610
2006.2	Дополнительная полка для ШС-160-02 СПУ	3 379
2003.2	Дополнительная полка для ШС-200 СПУ	3 379
2003.3	Усиленная полка для ШС-200 СПУ, ШС-160-02 СПУ	Под заказ

Код	Дополнительные принадлежности стерилизаторы	Цена руб
3000.1	Подставка под ГП-10 СПУ	8 980
3001.1	Подставка под ГП-20 СПУ	8 980
3011.1	Подставка под ГП-20 СПУ из текстурированной нержавеющей стали	10 450
3003.1	Подставка под ГП-40 СПУ	8 980
3013.1	Подставка под ГП-40 СПУ из текстурированной нержавеющей стали	11 750
3005.1	Подставка под ГП-80 СПУ	8 980
3015.1	Подставка под ГП-80 СПУ из текстурированной нержавеющей стали	13 800
3000.2	Доп. полка для ГП-10 СПУ тип «Бюджет и Стандарт»	891
3012.2	Доп. полка для ГП-20 СПУ тип «Бюджет и Стандарт»	1 035
3001.2	Доп. полка для ГП-20 СПУ тип «Стандарт +»	1 035
3014.2	Доп. полка для ГП-40 СПУ тип «Бюджет и Стандарт»	1 366
3003.2	Доп. полка для ГП-40 СПУ тип «Стандарт +»	1 510
3016.2	Доп. полка для ГП-80 СПУ тип «Бюджет и Стандарт»	1 610
3005.2	Доп. полка для ГП-80 СПУ тип «Стандарт +»	1 610

Код	Дополнительные принадлежности бактерицидных рециркуляторов	Цена руб
1102.1	Подставка под БРИЗ 2-100 СПУ	2 875